

MANUAL ANDADOR ROLLATINO



Índice

- [1.- Importante](#)
- [2.- Simbología de la etiqueta y del manual](#)
- [3.- Indicaciones del producto](#)
- [4.- Descripción del producto](#)
- [5.- Precauciones y seguridad](#)
- [6.- Montaje y uso](#)
- [7.- Características técnicas](#)
- [8.- Cuidado y mantenimiento](#)
- [9.- Reciclaje del producto](#)
- [10.- Almacenamiento del producto](#)
- [11.- Vida útil](#)
- [12.- Garantía y servicio post-venta](#)
- [13.- Ensayos y pruebas realizadas](#)
- [14.- Datos del fabricante](#)


1.- Importante

Lea el manual cuidadosamente antes de usar este producto y guárdelo en caso de necesidad.

Si no puede leer o comprender alguna advertencia, precaución o instrucción, póngase en contacto con el vendedor antes de utilizar este producto o se pueden producir riesgos y daños.

Consulte a su médico u ortopeda antes de usar este producto. Ellos le aconsejarán e informarán sobre la técnica de caminar más apropiada para usted.

2.- Simbología de la etiqueta y del manual

	Datos del fabricante
	Fecha de fabricación
	Dispositivo Médico (Medical Device)
	Observe las instrucciones de seguridad
	Peso máximo de usuario en kg
	Conformidad CE
	Precaución, peligro de atrapamiento
	Invitación a consultar el manual de usuario
	Información de reciclaje del producto
	Punto limpio
SN	Número de serie del producto
LOT	Número de lote del producto
REF	Referencia o código del producto

3.- Indicaciones del producto

Los andadores son ayudas para permitir el apoyo a personas con dificultades para caminar y que las asisten para sostenerse y mantener el equilibrio mientras caminan

4.- Descripción del producto



1. Puño ergonómico
2. Tubo del puño regulable
3. Clip de regulación de altura
4. Cierre de plegado
5. Ruedas delanteras
6. Ruedas traseras
7. Pletina
8. Contera

5.- Precauciones y seguridad

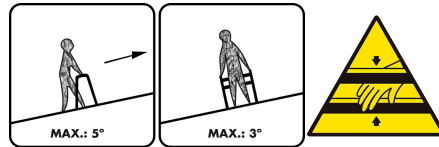


Si no se siguen estas precauciones de seguridad se corre el riesgo de sufrir lesiones graves.

- No exceda el límite de peso máximo de 100 kg.
- Asegúrese de que todas las piezas estén bien sujetas y en buen estado de funcionamiento antes de utilizar el andador.
- Asegúrese de que el andador esté completamente abierto antes de utilizarlo.
- Asegúrese de que los dos tubos de los puños están fijados por el clip de regulación y ambos a la misma altura. Compruebe la estabilidad del andador antes de aplicar el peso total a los puños.
- Use el andador sólo en superficies planas y sólidas.
- Reemplace las ruedas si están muy desgastadas o dañadas.
- No utilice el andador en escaleras o escaleras mecánicas.
- Utilice solo los accesorios y piezas originales de la marca Forta.
- No utilice el andador para caminar hacia atrás, en el sentido contrario de la marcha.
- No haga ningún ajuste ni regulación en el andador mientras esté en uso.
- Todas las ruedas deben estar siempre en contacto con el suelo.

- No utilice el andador para subir aceras o bordillos.
- No utilice el andador en una pendiente húmeda, helada o nevada.
- Si alguna pieza está dañada, rota o desgastada, póngase en contacto con su distribuidor para reemplazarla.

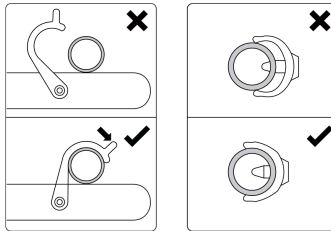
6.- Montaje y uso



Para regular la altura del andador, siga las siguientes instrucciones:

1. En una de las empuñaduras, retire el clip de regulación tirando hacia afuera.
2. Deslice la empuñadura hacia arriba o abajo hasta colocarla en la altura deseada.
3. Cuadre los agujeros donde estaba colocado el clip de regulación para que coincidan.
4. Coloque el clip de regulación para fijar la altura.
5. Repita estas acciones para regular la otra empuñadura

Antes de utilizar el andador asegúrese de que tanto el cierre de plegado como ambos clips de regulación están fijados y correctamente posicionados tal como se muestra en la imagen adyacente.



7.- Características técnicas

A continuación se detallan las medidas, resistencias y pesos relevantes del andador:

ALTURA	ANCHURA	LONGITUD PLEGADO
880 a 940mm	500mm	275mm
LONGITUD	DIÁMETRO RUEDAS DELANT.	DIÁMETRO RUEDAS TRASERAS
600mm	150mm	75mm
PESO	RESISTENCIA MÁXIMA	
2,800kg	100kg	

8.- Cuidado y mantenimiento



Si no se cuida y mantiene el producto en perfecto estado puede existir riesgo de accidente.

- Limpie el producto regularmente con agua tibia y un paño suave. No utilice abrasivos, detergentes o disolventes.
- Séquelo con un paño limpio, suave y seco.
- Asegúrese de que no haya acumulación de suciedad o pelos alrededor del eje o las ruedas.
- No utilice agentes de limpieza que contengan fenol o cloro, ya que esto podría dañar los materiales de aluminio y poliamida.
- Lubrique las ruedas con un poco de aceite si chirrían, así como el resto de partes móviles de andador.
- En el caso de detectar una avería, no repare el producto usted mismo. Consulte a un distribuidor autorizado.
- Conviene revisar periódicamente el estado de fijación de los tornillos ya que con el uso diario pueden aflojarse.
- Todos los andadores contienen o pueden contener elementos plásticos que, al inflamarse, pueden producir gases tóxicos. No exponer el producto o ninguno de sus componentes a fuentes de calor intensas que puedan producir su inflamación.

9.- Reciclaje del producto



Cuando el producto se haya vuelto inutilizable y tenga que desecharlo: póngase en contacto con su distribuidor especializado. Si desea llevar a cabo el reciclaje por sí mismo, pregunte las directrices de eliminación a su empresa local de gestión de residuos o punto limpio más cercano.

10.- Almacenamiento del producto



Si no se respetan las condiciones de almacenamiento, el producto puede resultar dañado y, por tanto, existe riesgo de accidente.

- No guarde este producto durante un período prolongado de tiempo cerca de una fuente de calor o al sol (por ejemplo, detrás de una ventana o cerca de un radiador) o cerca de una fuente de frío.
- Mantenga el producto alejado de toda llama y chispa.
- Siga las siguientes condiciones a la hora de guardar o almacenar el producto:
 - Almacene el producto en un lugar seco y templado.
 - Proteja el producto del polvo y la corrosión embalándolo o embolsándolo.
 - Almacene todas las piezas o componentes retirados juntos en un mismo lugar para evitar que se mezclen con otros productos o se pierdan.
 - Todos los componentes deben ser almacenados sin ninguna carga sobre ellos (no coloque objetos pesados sobre el producto o sus elementos).

11.- Vida útil

La vida útil prevista de este producto es de 1 año en condiciones normales de uso, seguridad y mantenimiento. Más allá de este período, el producto puede ser utilizado siempre y cuando esté en perfectas condiciones de uso y mantenimiento. En todo caso, el producto puede requerir el reemplazo de ciertas piezas o componentes por su desgaste normal en un período inferior al indicado.

12.- Garantía y servicio post-venta

Condiciones de la garantía:

Solo los productos originales Forta, comprados en establecimientos autorizados, estarán cubiertos por la garantía contra los defectos de piezas y mano de obra.

El periodo de garantía será válido desde la fecha de compra y será de 3 años para estructura y componentes siempre que se respeten las siguientes condiciones:

- Solo los productos originales FORTA comprados en establecimientos autorizados estarán cubiertos por la garantía contra defectos de piezas y mano de obra.
- En caso de cualquier anomalía en el producto, el establecimiento comprador deberá notificarlo inmediatamente.
- El fabricante no se responsabilizará de los defectos causados como consecuencia de una incorrecta manipulación, negligencia o por no respetar las instrucciones descritas en este manual.
- Durante el periodo de garantía, cualquier pieza que resulte defectuosa por un fallo en el montaje o en los materiales será reparada o repuesta sin cargo por Forta.
- Quedará absolutamente anulada la garantía si se realizaran incorrectas modificaciones o regulaciones en el producto o acoplaran piezas u opciones no correspondientes al modelo de producto.
- No se cubrirán daños de óxido por un mal uso o negligente, por el ataque de líquidos o vapores que puedan dañar el producto.

LA GARANTÍA NO INCLUYE LAS CONSECUENCIAS RESULTANTES DE UN PROBLEMA LOGÍSTICO, EN CONCRETO QUE CONCIERNAN AL TRANSPORTE, PÉRDIDAS DE BENEFICIOS, GASTOS, ETC.

Forta NO será responsable en los siguientes casos:

- Desgaste natural del producto o uso inapropiado o incorrecto.
- Defectos de montaje o arreglos llevados a cabo por el comprador o una tercera persona.
- Trato o mantenimiento negligente o uso de piezas no adaptadas.
- Reparaciones o modificaciones realizadas en talleres no oficiales.
- Forta no se responsabiliza de los daños causados al usuario o a terceros por modificaciones o alteraciones en los productos.
- La garantía tampoco cubre las modificaciones realizadas con piezas no originales Forta.

El certificado de garantía deberá remitirse a FORTA, S.L. junto con la fotocopia de la factura correspondiente en el plazo máximo de 15 días a partir de la fecha de compra. Para la aplicación de esta garantía, el usuario deberá presentar el certificado con el sello del establecimiento suministrador. Puede descargar el certificado de garantía aquí: www.fortas.es/es/manuales/doc/GARANTIA_CONTRACTUAL.pdf.

13.- Ensayos y pruebas realizadas

Nuestros andadores FORTA son de acuerdo con el anexo IV de la MDR (EU) 2017/745, cuentan con marcado CE y han sido diseñados y ensayados acordes a la normativa UNE-EN ISO 11199-2:2021. Forta está obligada a acreditar que sus productos cumplen con una serie de requisitos esenciales. Para acreditar el cumplimiento de estos requisitos se ha elaborado una normativa que especifica el modo de inspección y ensayo de los productos. A continuación se especifican las diferentes normativas con las que cumple el producto:

Descripción breve de la normativa	Normativa vigente
Información proporcionada por el fabricante	UNE-EN ISO 20417:2021
Sistema de gestión de calidad	UNE-EN ISO 13485:2018
Gestión de riesgos	UNE-EN ISO 14971:2020
Ensayos de productos sanitarios y andadores	UNE-EN ISO 21856:2023 UNE-EN ISO 11199-2:2021
Evaluación biológica de productos sanitarios	UNE-EN ISO 10993-1:2021
Resistencia máxima	100 kg

14.- Datos del fabricante

FORTA - FABRICACIONES ORTOPÉDICAS ALBACETE, S.L.

Pq. Emp. Campollano, c/C 90 Nave 1

02007 Albacete

España - Spain

Apartado de Correos 5316

info@fortas.es

www.fortas.es



MADE IN EUROPE

