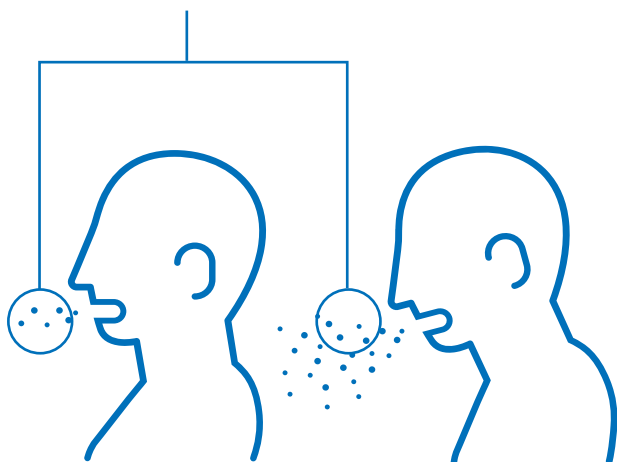


## APLICACIONES EN CONTROL DE ENFERMEDADES RESPIRATORIAS

El nuevo coronavirus, primero llamado 2019-nCoV y ahora rebautizado con el nombre SARS-CoV2 (el virus) y COVID-19 (la enfermedad), es un virus respiratorio de tamaño medio-grande (unos 200 nanómetros) con material genético RNA de una sola cadena, que se vehiculiza con las microgotas que generamos al hablar, toser, etc. Su tamaño hace que se contagie principalmente con la microgotas de tamaño > de 5 micras (gotitas de Flügge) que se transmiten mediante un contacto cercano, menor de 2 metros.

## GOTAS DE FLÜGGE



### Posición 1 MÁXIMO AJUSTE



### Posición 2 DESCANSO



#### COMPOSICIÓN

30% Viscosa CH · 52% Poliamida · 18% Elastano

VITALVIA, S.L.  
Novia Salcedo, 16 - 4º  
48930 Las Arenas  
Vizcaya - España  
Tel.: + 34 94 640 98 93



## MODELO ÍTACA 02A7.029U



- Reutilizable
- Lavable/Esterilizable
- Antibacteriano/Antifúngico

Powered by:

*regenactiv*<sup>®</sup>

PRENDAS TERAPÉUTICAS

Made in Spain

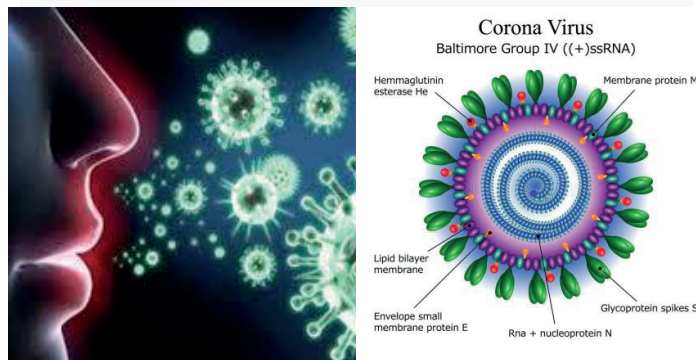
Dadas las características de la enfermedad respiratoria, debemos entender que una persona puede ser fuente de contagio si presenta síntomas, pero que a veces estos son tan leves, al principio, que pueden pasar desapercibidos (esto ocurre aproximadamente en un 50% de los contagiados); pero además una persona que haya superado la enfermedad puede seguir siendo un riesgo de transmisión secundaria para otras personas incluso después de la desaparición de los síntomas (todavía se desconoce el periodo exacto), ya que sigue eliminando partículas víricas durante un tiempo. Esto conlleva que (potencialmente) la persona que haya enfermado puede ser fuente de infección durante un periodo total superior a los 14 días.

Las mascarillas MUVU, han sido diseñadas con materiales de alta calidad, que ya han demostrado su utilidad en textiles frente al control de gérmenes (mediante análisis de control en laboratorios independientes). Su confección se ha realizado con los siguientes materiales: Viscosa absorbente con partículas de Quitosano, y poliamida ionizada con plata sobre hilo de Elastano.

Su tecnología RenenactiV, ha sido considerada como una innovación en tejidos textiles terapéuticos, desde hace más de 10 años.

<https://www.anedidic.com/descargas/trabajos-de-investigacion/09/efectividad-de-sabanas-de-ca-ma-en-pacientes-encamados.pdf>

[www.vitalvia.es](http://www.vitalvia.es)  
[www.facebook.com/vitalvia.salud](https://www.facebook.com/vitalvia.salud)  
[www.instagram.com/vitalvia.salud/](https://www.instagram.com/vitalvia.salud/)  
[www.linkedin.com/company/27014442](https://www.linkedin.com/company/27014442)



## CONSIDERACIONES EN LA UTILIZACIÓN

1. El tejido Regenactiv de las mascarillas Muvu está diseñado para ser REUTILIZADO habiendo sido testada su eficacia después de 135 lavados, y pudiéndose esterilizar con procedimientos de autoclave vapor presión en programa de 121°C.
2. Su diseño ergonómico, con bandas elásticas reforzadas en todo su contorno, facilita el ajuste y comodidad en su manejo y utilización.
3. Pueden ser utilizadas por las personas (pacientes) que tienen que pasar su enfermedad leve en el domicilio, así como las personas que los cuidan. En este caso debe ser considerada como un EPI (equipo de protección individual) añadido a la protección recomendada por su personal sanitario.

VITALVIA, S.L.  
Novia Salcedo 16, 4º  
48930 Las Arenas  
Vizcaya - ESPAÑA

Tel.: + 34 94 640 9893  
e-mail: [info@vitalvia.es](mailto:info@vitalvia.es)



4. También pueden ser utilizadas por el personal sanitario, como elemento complementario a sus otros materiales de protección (mascarilla quirúrgica), ya que así se aumenta la capacidad total de captación de partículas y microgotas que vehiculizan el virus.
5. En caso de personal sanitario que utilice mascarilla de más alta seguridad, el tejido de la mascarilla Muvu, evita el contacto directo de este equipo con la piel del profesional, lo que protege su integridad durante las intensas jornadas de trabajo

